

УТВЕРЖДАЮ
Руководитель Комиссии



подпись

Ф.И.О.

20 16 г.

ПАСПОРТ

доступности объекта социальной инфраструктуры и услуг в приоритетных сферах жизнедеятельности инвалидов и других маломобильных групп населения

№ 1 от «28» 09 2016 г.

1. Общие сведения об объекте

- 1.1. Наименование (вид) объекта Административное здание
- 1.2. Адрес объекта Астраханская область, Наримановский район, г.Нариманов, пр.Строителей, д. 5
- 1.3. Сведения о размещении объекта: тс
- отдельно стоящее здание 3 этажей, _____ кв. м.
 - часть здания 3 этажей (или на 3 этаже), 98.1 кв. м.
 - наличие прилегающего земельного участка (да, нет); нет кв. м.
- 1.4. Год постройки здания 1994, последнего капитального ремонта _____
- 1.5. Дата предстоящих плановых ремонтных работ: текущего 2017, капитального _____

(полное юридическое наименование здания, сооружения)

(почтовый адрес, индекс, телефон, факс, e-mail, Ф.И.О., должность руководителя)

Сведения об организации, расположенной на объекте

- 1.6. Название организации (учреждения), (полное юридическое наименование – согласно Уставу, краткое наименование) Государственное автономное учреждение социального обслуживания населения «Комплексный центр социального обслуживания населения, Наримановский район, Астраханская область»
(ГАУСОН «КЦСОН, Наримановский район»)
- 1.7. Юридический адрес организации (учреждения) Астраханская область, Наримановский район, г.Нариманов, пр.Строителей, д.5
- 1.8. Основание для пользования объектом (оперативное управление, аренда, собственность)
- 1.9. Форма собственности (государственная, негосударственная) государственная
- 1.10. Территориальная принадлежность (федеральная, региональная, муниципальная)
- 1.11. Вышестоящая организация (наименование) Министерство социального развития и труда Астраханской области
- 1.12. Адрес вышестоящей организации, другие координаты Астраханская область, г.Астрахань, ул. Бакинская, д. 147 8(8512)52-49-07, E-mail: pens@astrobl.ru

2. Характеристика деятельности организации на объекте
(по обслуживанию населения)

2.1. Сфера деятельности (здравоохранение, образование, социальная защита, физическая культура и спорт, культура, связь и информация, транспорт, жилой фонд, потребительский рынок и сфера услуг, другое)

2.2. Виды оказываемых услуг Предоставление социальных услуг без обеспечения проживания

2.3. Форма оказания услуг: на объекте, с длительным пребыванием, в т.ч. проживанием, на дому, дистанционно

2.4. Категории обслуживаемого населения по возрасту: дети, взрослые трудоспособного возраста, пожилые; все возрастные категории

2.5. Категории обслуживаемых инвалидов: инвалиды, передвигающиеся на коляске; инвалиды с нарушениями опорно-двигательного аппарата, нарушениями зрения, нарушениями слуха, нарушениями умственного развития

2.6. Плановая мощность: посещаемость (количество обслуживаемых в день), вместимость, пропускная способность 90 человек в день

2.7. Доступность услуги для МГН:

вариант «А» - полная доступность всех мест обслуживания;

вариант «Б» - локальная доступность (входной группы, специально выделенного места обслуживания и пути движения к нему);

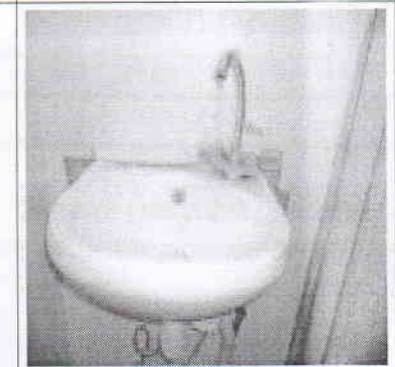
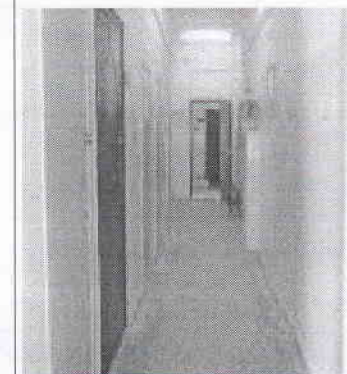
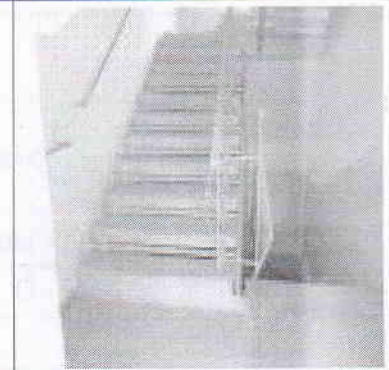
вариант «В» - обслуживание на дому сотрудниками без дополнительной платы;

вариант «Г» - не обслуживаются.

Категории МГН			
Г	С	О	К
В	В	В	В

2.8. Доступность элементов здания, сооружения для МГН (отметить знаком «+» или «-»)

Наименование элементов здания, сооружения	Фактическая доступность для инвалидов				Фото №
	Г	С	О	К	
Территория, прилегающая к объекту	+	—	+	+	



Входная группа

Внутренние помещения
и пути движения

Зона оказания услуги

Санитарно-
гигиенические
помещения

+

—

+

+

+

—

+

—

+

—

+

—

+

—

—

—



Средства информации и телекоммуникации

2.9. Заключение о доступности здания, сооружения для МГН (доступность обозначать знаком «X»)

Степень доступности общественного здания	Фактическая доступность для инвалидов			
	Г	С	О	К
Объект полностью доступен				
Объект частично доступен	X		X	
Объект недоступен		X		X

2.10. ИТОГОВОЕ ЗАКЛЮЧЕНИЕ о состоянии доступности объекта частично доступно

3. Управленческое решение

3.1. Рекомендации по адаптации основных структурных элементов объекта

№ п/п	Основные структурно-функциональные зоны объекта	Рекомендации по адаптации объекта (вид работы) <*>
1	Территория, прилегающая к зданию (участок)	ТСР, ТР
2	Вход (входы) в здание	ТСР, ТР
3	Путь (пути) движения внутри здания (в т.ч. пути эвакуации)	ТСР, ТР
4	Зона целевого назначения здания (целевого посещения объекта)	ТР
5	Санитарно-гигиенические помещения	ТСР, ТР
6	Система информации на объекте (на всех зонах)	ТСР, ТР
7	Пути движения к объекту (от остановки транспорта)	
8	Все зоны и участки	

<*> Указывается один из вариантов (видов работ): не нуждается; ремонт (текущий, капитальный); индивидуальное решение с использованием ТСР; технические решения невозможны - организация альтернативной формы обслуживания.

3.2. Период проведения работ IV квартал 2016 г.,
в рамках исполнения программы «Доступная среда»
(указывается наименование документа: программы, плана)

3.3. Ожидаемый результат (по состоянию доступности) после выполнения работ по адаптации здание полностью доступно для обслуживания инвалидов.

3.4 Для принятия решения: требуется, не требуется(нужно подчеркнуть):

Согласование с Министерством социального развития и труда Астраханской области

3.5 Информация размещена (обновлена) на карте доступности на сайте учреждения NarimanovKCSO.N.ru

Паспорт составлен на основании акта обследования объекта социальной инфраструктуры № 1 от «29» января 2016 г. Дата составления паспорта «29» января 2016 г.

СОГЛАСОВАНО

Председатель Наримановской
районной организации Астраханской
области Астраханской областной
организации общероссийской
общественной организации
«Всероссийское общество

Инвалидов»

В.М. Очир-Араева



Директор центра ГАУСОН
КЦСОН Наримановский район

В.П. Матвеева

